



## RETOUR de convocation et INDISPONIBILITÉ

### RETOUR →

C'est une **convocation** que vous venez de recevoir et **à laquelle vous ne pouvez pas aller**. Vous devez réaliser un RETOUR de cette convocation via [clickandball.fr](http://clickandball.fr).

The screenshot shows the Click&Ball interface for user CDO44. On the left, under 'Mon calendrier', there is an 'Ajouts' section with two buttons: 'Ajouter une indisponibilité' (orange) and 'Ajouter un retour' (orange). On the right, a modal window titled 'Ajout d'un retour' is open. It contains a 'Match' dropdown menu set to 'Choisir un match', a text input field for 'Saisir un motif...' with a 500-character limit, a 'Justificatif' section with a note that it must be sent within 24 hours, a 'Parcourir...' button for file selection, a checked checkbox for 'J'accepte que le justificatif fourni soit importé dans le logiciel automatisé Click&Ball', and an 'Enregistrer' button at the bottom.

Pour voir si votre RETOUR est fait sur [clickandball.fr](http://clickandball.fr) :

The screenshot shows the 'Affichage' (Display) menu in Click&Ball. It features three buttons: 'Voir mes indisponibilités' (blue), 'Voir mes désignations' (blue), and 'Voir mes retours' (orange).

**Tout RETOUR non réalisé ou injustifié entrainera une pénalité financière pour votre club. Après trois RETOURS injustifiés ou deux ABSENCES non justifiées, vous ne serez plus désignés lors de la saison en cours par la CDO.**

**Tout RETOUR réalisé à moins de huit jours de la rencontre, non considéré comme justifié par la CDO, sera considéré comme une ABSENCE avec les pénalités financières associées à celle-ci.**



Pour voir vos DESIGNATIONS sur [clickandball.fr](http://clickandball.fr) :

Voir mes indisponibilités

Voir mes désignations


Voir mes retours


## INDISPONIBILITÉ →

Ce sont **les jours où vous n'êtes pas disponibles pour arbitrer**. Vous les inscrivez via [clickandball.fr](http://clickandball.fr) .

Click&Ball | CDO44



---

 **Mon calendrier**

 **Ajouts**

Ajouter une indisponibilité

Ajouter un retour

 Ajouter une indisponibilité

Je suis indisponible toute la journée ?

Date de début :

Heure de début :

Date de fin :

Heure de fin :

Souhaitez-vous ajouter une indisponibilité récurrente ?

Enregistrer

**ATTENTION**

- Si mon indisponibilité commence à 14h, je suis donc susceptible d'être désigné pour une rencontre dont l'horaire commencerait au plus tard à 13h59.
- Si mon indisponibilité se termine à 16h00, je suis donc susceptible d'être désigné sur une rencontre qui commencerait au plus tôt à 16h01.
- Il faut donc intégrer ces possibilités dans la saisie de l'heure de début et de fin de votre indisponibilité temporaire.

**COMMENT DÉFINIR LES HORAIRES D'INDISPONIBILITÉ SI JE JOUE OU COACHE**

**Début d'indisponibilité**

- Comptez 2h par rencontre où vous serez désigné.
- Comptez 1h de déplacement.
- Temps de préparation 30 minutes, avant le début de votre rencontre où vous jouez.

**Fin d'indisponibilité**

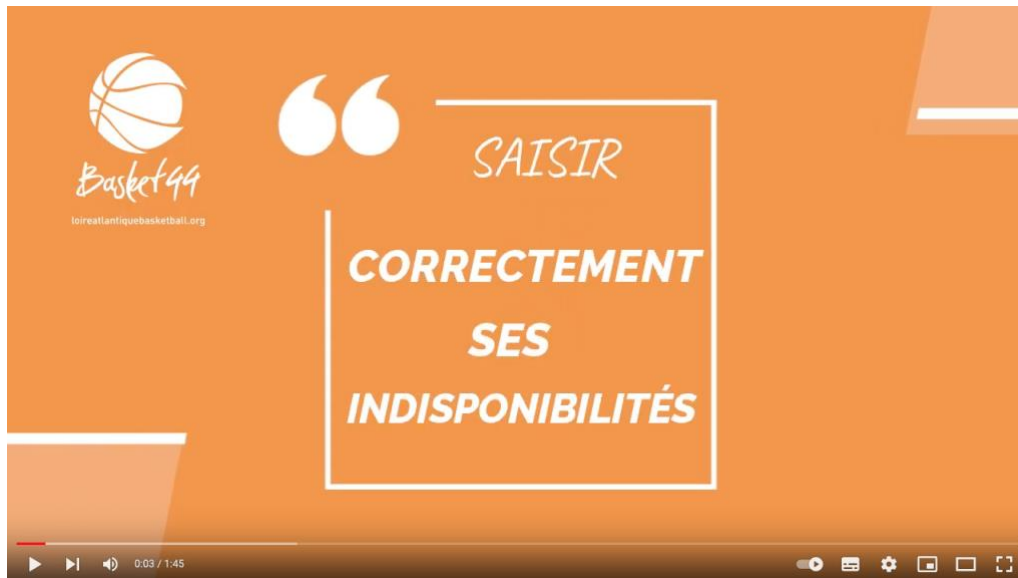
- Comptez 2h pour la rencontre où vous jouez.
- Temps de récupération 30 min après match où vous jouez
- Comptez 1h de déplacement retour.

**Exemple**

- Heure de la rencontre où vous jouez : 15h30
- Début de l'indisponibilité : 15h30 + 2h + 2h + 0.5h = 12h00
- Fin de l'indisponibilité : 15h30 + 2h + 0.5h + 1h = 19h00



Tutoriel vidéo ci-dessous sur les indisponibilités.



Pour tout **problème** avec [clickandball.fr](http://clickandball.fr) écrire à :

[outildesignation@loireatlantiquebasketball.org](mailto:outildesignation@loireatlantiquebasketball.org)